

RUA PARANA, Nº 481 – BAIRRO NOVO ORIENTE – CEP.: 35.195 -000
BELO ORIENTE / MG TEL.: (31) 9-9922-5822 | (31) 9-9922-5221



PORTFÓLIO

ORIENTE CONSTRUÇÕES E MANUTENÇÃO LTDA



A EMPRESA

A **ORIENTE** foi constituída em 2016, com a missão de criar condições para o desenvolvimento do setor industrial brasileiro, de forma a reforçar o processo de crescimento nacional.

Atualmente, a **ORIENTE** oferece soluções e técnicas em manutenção e montagem industrial de forma econômica, buscando sempre o aperfeiçoamento e segurança do trabalho.

❖ VISÃO

SER UMA EMPRESA DE REFERÊNCIA DE MANUTENÇÃO E MONTAGEM INDUSTRIAL NO MERCADO BRASILEIRO

❖ MISSÃO

OFERECER AOS NOSSOS CLIENTES SERVIÇOS DE MANUTENÇÃO E MONTAGEM INDUSTRIAL COM QUALIDADE ASSEGURADA, SEGURANÇA E PONTUALIDADE NA EXECUÇÃO DAS ATIVIDADES.



NOSSAS DIRETRIZES, COMPARTILHADAS POR TODA A EMPRESA, TEM POR OBJETIVO:



- ❖ SATISFAZER NOSSOS CLINTES, PROPORCIONANDO-LHES PRODUTOS E SERVIÇOS QUE ATENDAM CADA VEZ MAIS AS SUAS EXIGÊNCIAS DE QUALIDADE, PREÇOS E PRAZO;

- ❖ MELHORAR CONTINUAMENTE NOSSOS PRODUTOS E SERVIÇOS, ATRAVÉS DA COLETA E ANÁLISE DE INFORMAÇÕES, MANTENDO UMA COMUNICAÇÃO EFICIENTE COM NOSSOS CLIENTES;

- ❖ MELHORAR A QUALIDADE E A PRODUTIVIDADE DO PROCESSO DE PRODUÇÃO, CAPACITANDO NOSSOS RECURSOS HUMANOS E BUSCANDO SEU PERMANENTE ENVOLVIMENTO E COMPROMETIMENTO.



FILOSOFIA E DIFERENCIAL



FILOSOFIA

- ❖ INOVAR CONSTANTEMENTE, ANTEVENDO AS NECESSIDADES DO MERCADO;
- ❖ ATENDER AOS CLIENTES COM PRODUTOS E SERVIÇOS DE ALTA QUALIDADE;
- ❖ VALORIZAR NOSSOS COLABORADORES ATRAVÉS DO PERMANENTE DESENVOLVIMENTO PESSOAL E PROFISSIONAL;
- ❖ INVESTIR E PROGREDIR CONTINUAMENTE SEGUNDO A DISPONIBILIDADE DA EMPRESA;
- ❖ MANTER NOSSA QUALIDADE ATRAVÉS DA SATISFAÇÃO DE NOSSOS CLIENTES.

DIFERENCIAL

A ORIENTE PREZA PELA AGILIDADE EM SEU PROCESSO DE MOBILIZAÇÃO E RECRUTAMENTO FAZENDO SEMPRE DIFERENÇA DIANTE DE SEUS CONCORRENTES



PRINCIPAIS ATIVIDADES E INFRA-ESTRUTURA



PRINCIPAIS ATIVIDADES

- ❖ MONTAGEM ELETROMECÂNICA;
- ❖ MANUTENÇÃO ELÉTRICA E MECÂNICA;
- ❖ FABRICAÇÃO E MONTAGEM DE ESTRUTURAS METÁLICAS
- ❖ FABRICAÇÃO DE INSERTOS METÁLICOS EM AÇO CARBONO E AÇO INOX;
- ❖ FORNECIMENTO DE MÃO-DE-OBRA EQUIPADA;
- ❖ CALDEIRARIA EM GERAL.

INFRA-ESTRUTURA

A **ORIENTE** ESTÁ ESTABELECIDADA EM IPATINGA - REGIÃO METROPOLITANA DO VALE DO AÇO - E POSSUI UMA INFRAESTRUTURA FÍSICA COM MAIS DE 650 M² DE CONSTRUÇÃO, ONDE FICA ESTABELECIDADA A SEDE, COM ESCRITÓRIO ADMINISTRATIVO, ALMOXARIFADO CENTRAL E GALPÃO DE FABRICAÇÃO.

MERCADO DE ATUAÇÃO

Minas gerais:

- Ipatinga
- Timóteo
- João Monlevade
- Belo Horizonte
- Betim
- Divinópolis
- Jeceaba
- Ouro Branco
- Belo Oriente
- Santa Barbara





CORPO TÉCNICO

ORIENTE CONSTRUÇÕES E MANUTENÇÃO LTDA

A experiência e o conhecimento Técnico dos colaboradores permitem a **ORIENTE** desenvolver projetos desde a sua concepção até a efetiva operação do empreendimento

Profissionais especializados trabalham no planejamento, fiscalização, gerenciamento e execução da obra para a eficaz ampliação e modernização de Unidades Industriais em diversos setores.



LUCAS DIAS VIANA

ENGENHEIRO MECÂNICO

ATUAÇÃO: GESTÃO DE OBRAS

Empresa: CONENGE MANUTENÇÃO E MONTAGEM INDUSTRIAL

EIRELLI - 15 Anos

Cientes: Usiminas, Vale, Aperam, White Martins, CSN, Vallourec & Sumitomo do Brasil, Nova Era Silicon, UHE Baguari , Dow Corning



RENATO DINIZ

ENGENHEIRO ELETRICISTA

- MBA - GESTÃO DE PROJETO
- ATUAÇÃO: COORDENAÇÃO DE OBRA

Empresa: CONENGE MANUTENÇÃO E MONTAGEM INDUSTRIAL
EIRELLI

Empresa: SANKYU S/A -06 ANOS

Cientes: Usiminas, Vale; Aperam, White Martins, CSN, Vallourec
Sumitomo do Brasil, Nissam do Brasil, Sumitomo Rubber do
Brasil, MRS, USIMEC, DOW CORNIG



CEZAR MIRANDA

TÉCNICO MECÂNICO

• ATUAÇÃO: ORÇAMENTO/ PLANEJAMENTO

Empresa: CONENGE MANUTENÇÃO E MONTAGEM INDUSTRIAL
EIRELLI - 5 ANOS

Empresa: MONTREAL ENGENHAIRA LTDA; - 25 ANOS

Clientes: Usiminas, Vale; Aperam, White Martins, CSN, Vallourec & Sumitomo do Brasil, Nissam do Brasil, Sumitomo Rubber do Brasil, MRS, USIMEC, Dow Corning, Cenibra, Petrobras.



LINDOLFO V. NETO

ENGENHEIRO MECÂNICO / CONTADOR

- PÓS-GRADUAÇÃO - GESTÃO DE NEGÓCIOS
- ATUAÇÃO: GESTÃO ADMINISTRATIVA/FINANCEIRA

Empresa: CONENGE MANUTENÇÃO E MONTAGEM INDUSTRIAL EIRELLI - 15 ANOS

Empresa: REAL MG ENGENHARIA LTDA - 8 ANOS

Empresa: MONTREAL ENGENHARIA LTDA - 5 ANOS

Empresa: ANDRADE MENDONÇA CONSTRUTORA LTDA - 02 ANOS



EDELSON MACIEL

TÉCNICO MECÂNICO

• ATUAÇÃO: SUPERVISÃO DE OBRA

Empresa: CONENGE MANUTENÇÃO E MONTAGEM
INDUSTRIAL

EIRELLI - 8 ANOS

Clientes: Usiminas, Vale; Aperam, White Martins, CSN, Vallourec
Sumitomo do Brasil, Nova Era Silicon, UHE Baguari.



PHILIPPE DIAS PIZELI

TÉCNICO DE MATERIAIS

• ATUAÇÃO: TECNICO DE MATERIAS

Empresa: Engeko Engenharia e Construção LTDA - 2 ANOS

Empresa: CONENGE MANUTENÇÃO E MONTAGEM INDUSTRIAL

EIRELLI - 11 ANOS

Clientes: Usiminas, Vale, Aperam, White Martins, CSN, Vallourec

Sumitomo do Brasil.



VIRGINIA R. DOS REIS

TÉCNICO EM SEGURANÇA DO TRABALHO

CURSANDO ENGENHARIA CIVIL 10º PERÍODO

• ATUAÇÃO: SEGURANÇA DO TRABALHO

Empresa: CONENGE MANUTENÇÃO E MONTAGEM INDUSTRIAL EIRELLI - 4 ANOS

Empresa: LOTT MACHADO ENGENHARIA LTDA. – 1 ANOS

Empresa: RC CONSTRUÇÕES E MONTAGEM ELETROMECÂNICA LTDA . – 1 ANOS

Empresa: SARAIVA ENGENHARIA E CONSULTORIA LTDA. – 1 ANOS

Clientes: Usiminas, Vale, Aperam, White Martins, CSN, Vallourec Sumitomo do Brasil, Gerdau.



WAGNER VINIVIUS

ENGENHEIRO DE SEGURANÇA DO TRABALHO E MA

• ATUAÇÃO: SEGURANÇA DO TRABALHO

Empresa: CKTR Brasil Serviços LTDA - 2 ANOS

Empresa: AGROFLOR Eng. Assessoria Gestão Empresarial LTDA - 1 ANOS

Empresa: CONENGE MANUT. MONT. INDUSTRIAL EIRELLI - 1 ANOS

Empresa: INFO DESIGN Engenharia Tecnologia e Gerenciamento LTDA
- 2,5 ANOS

Cientes: Usiminas, Vale; Aperam, White Martins, CSN, Vallourec Sumitomo do Brasil, Nova Era Silicon, UHE Baguari.



RENNER BESSA

TÉCNICO EM MECÂNICA

• ATUAÇÃO: INSPETOR DE QUALIDADE

Empresa: CONENGE MANUTENÇÃO E MONTAGEM INDUSTRIAL

EIRELLI – 12 ANOS

Clientes: Usiminas, Vale; Aperam, White Martins, CSN, Vallourec

Sumitomo do Brasil.



KLEYMERSON MIRANDA

ENGENHEIRO MECÂNICO

• ATUAÇÃO: TÉCNICO DE PLAJEJAMENTO

Empresa: JAM SOLUÇÕES PREDIAIS LDTA. - 1 ANOS

Empresa: CONENGE MANUT. MONT. INDUSTRIAL EIRELLI - 1 ANOS

Empresa: CONVAÇO – Construtora Vale do Aço LDTA. - 5 ANOS

Clientes: Usiminas, Vale, Aperam, White Martins, CSN, Vallourec

Sumitomo do Brasil.



GUSTAVO FURTADO

ENGENHEIRO CIVIL

• ATUAÇÃO: COORDENADOR DE OBRAS

Empresa: CONENGE MANUT. MONT. INDUSTRIAL EIRELLI - 4 ANOS

Empresa: ICONE TECNOLOGIA ENGENHARIA E COMÉRCIO - 2 ANOS

Empresa: SANTO PIO SERVIÇOS - 1 ANOS

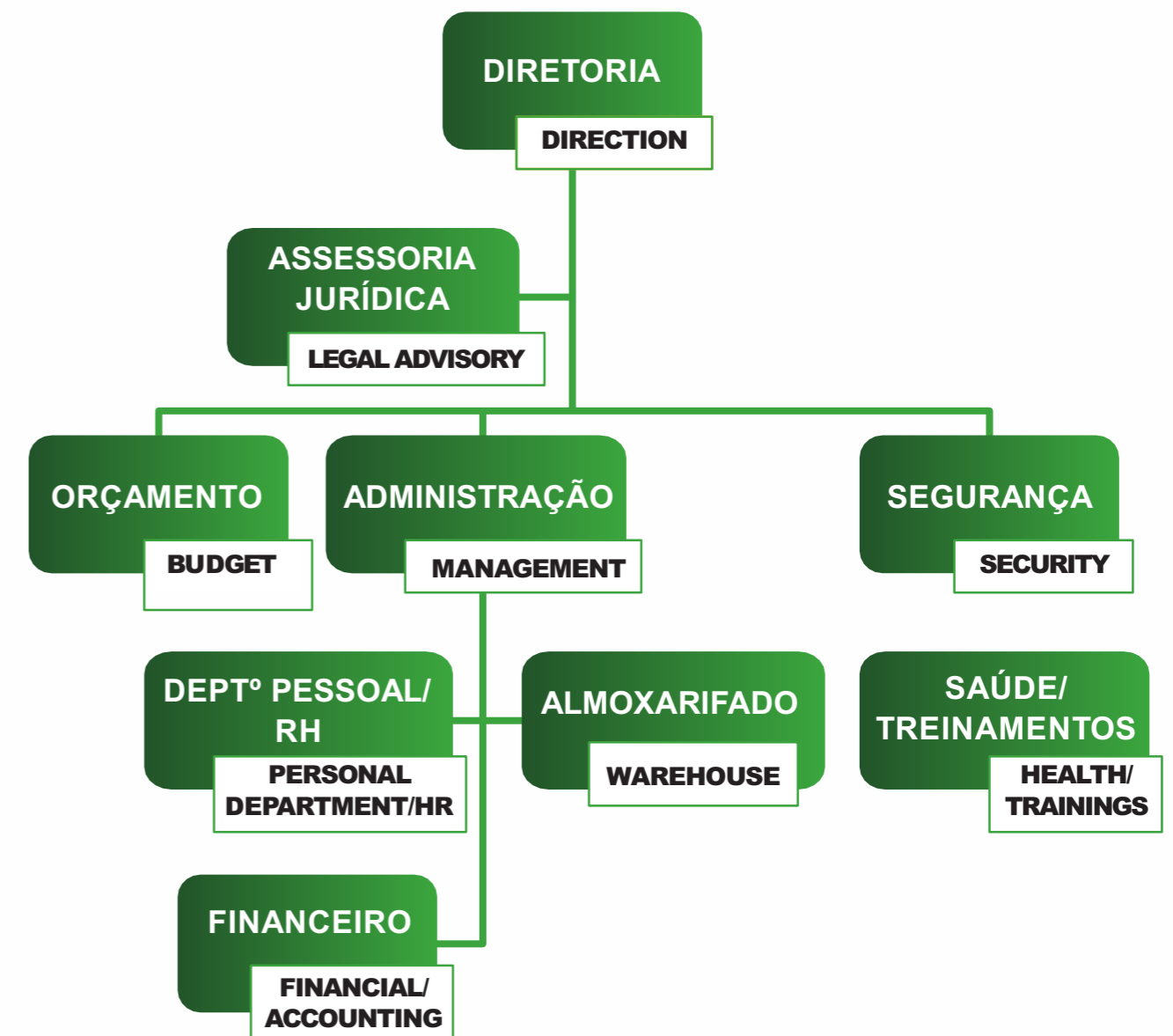
Empresa: CONSOMINAS ENGENHARIA LTDA - 1 ANOS

Clientes: Usiminas, Vale; Aperam, White Martins, CSN, Vallourec Sumitomo do Brasil, Nova Era Silicon, UHE Baguari.



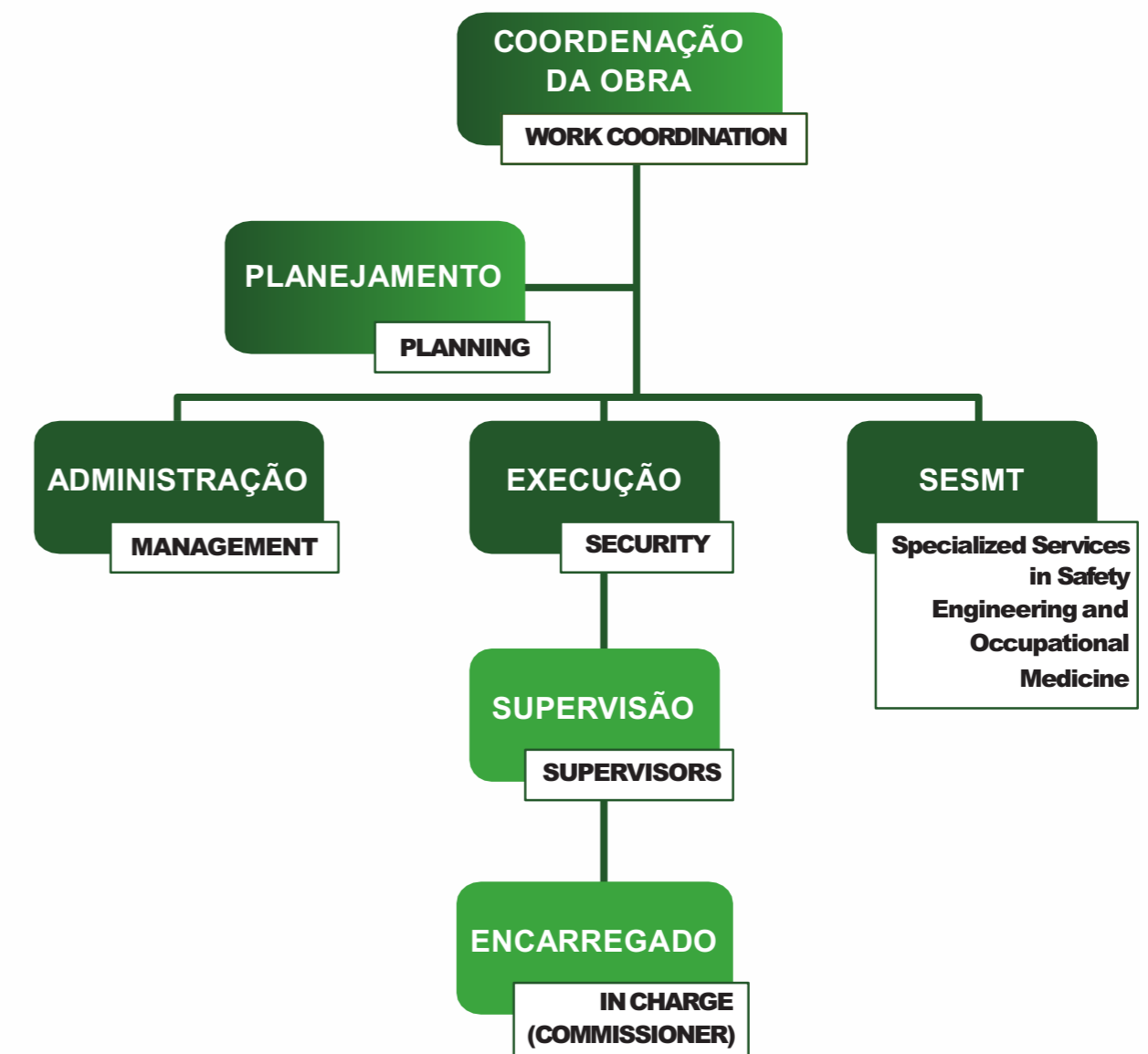
ORGANOGRAMA DA ADMINISTRAÇÃO

ORIENTE CONSTRUÇÕES E MANUTENÇÃO LTDA



ORGANOGRAMA DA OBRA

ORIENTE CONSTRUÇÕES E MANUTENÇÃO LTDA





QUADRO DE OBRAS



REVISÃO - 0002-20

Observação: obras já iniciadas e em execução

POSIÇÃO EM

Quarta-feira, 6 de maio de 2020

CLIENTE	CONTRATO	REFERÊNCIA	SERVIÇO	LOCAL
NOVA ERA SILICON	932281	SET/20	ADEQUAÇÃO DE TODA CORREIA TC-03 E DE TODOS SEUS ACESSOS AS NORMAS NBR's E Nrs VIGENTES; 2.3. ADEQUAÇÃO ABRANGERÁ O ESCOPO MECÂNICO, ELETROMECÂNICO, ELÉTRICA E DE PROJETOS E EMISSÃO DE LAUDOS QUE VALIDAM A PLENA ADEQUAÇÃO DO EQUIPAMENTO TC-03 A TODAS AS NORMAS VIGENTES.	NOVA ERA
WHITE MARTINS GASES	40166216 ON	JAN/20	FABRICAÇÃO, INSPEÇÃO, MONTAGEM E PINTURA DAS TUBULAÇÕES DE AR COMPRIMIDO, N2, O2 E VAPOR, NA UNIDADE DA WHITE MARTINS, EM JECEABA E SANTA BARBARA / MG.	JECEABA / SANTA BÁRBARA
WHITE MARTINS GASES	40166925 ON	FEV/20	REFORMA DOS BANHEIROS E DEMAIS INSTALAÇÕES, NA UNIDADE DA WHITE MARTINS / LINDE, EM OURO BRANCO / MG.	OURO BRANCO
WHITE MARTINS GASES	40167145 ON	MAR/20	AMPLIAÇÃO DA BASE DO TANQUE TAG: TM-3000, JECEABA / MG.	OURO BRANCO
OECI S.A	OEC- ADTGV 16.20	25/09/2020	LOCAÇÃO DE EQUIPAMENTOS PARA CONSTRUÇÃO DA ADUTORA DE GOVERNADOR VALADARES	GOVERNADOR VALADARES
WHITE MARTINS GASES	40185975 ON	04/09/2020	ADEQUAÇÃO TUBULAÇÃO DE SUCÇÃO DAS BOMBAS DO FILTRO DA TORRE DE RESFRIAMENTO - PLANTA T560	JOÃO MONLEVADE
WHITE MARTINS GASES	40187796 ON	02/01/2021	MANUTENÇÃO MECÂNICA NA PLANTA - MÃO DE OBRA APOIO MANUTENÇÃO 309	JECEABA





QUADRO DE OBRAS



REVISÃO - 0002-20

Observação: obras já iniciadas e em execução

POSIÇÃO EM

Quarta-feira, 6 de maio de 2020

CLIENTE	CONTRATO	REFERÊNCIA	SERVIÇO	LOCAL
WHITE MARTINS GASES	40188063 ON	25/01/2021	TSR1112 - PLANTA JOÃO MONLEVADE - RQ 41491547 OJ - MONTAGEM FINAL SUBCOOLER LO2	JOÃO MONLEVADE
WHITE MARTINS GASES	41499882 OC	04/02/2021	SERVIÇOS DE RECUPERAÇÃO DO PORTÃO DE ENTRADA DE CARRETAS	JOÃO MONLEVADE
WHITE MARTINS GASES	41499719 OC	19/02/2021	FABRICAÇÃO DE 2 COLUNAS DE CONCRETO NA CERCA DA SUBESTAÇÃO 69KV DA PLANTA PLO9 PARA ATENDER REGULAMENTAÇÃO DE NR10	JOÃO MONLEVADE
CONSÓRCIO UHE BAGUARI	CT - BG N° 23/21	21/06/21 À 21/10/21	TR 19-21 REV. 01 - SUBSTITUIÇÃO DAS TUBULAÇÕES DOS SISTEMAS DAS UNIDADES GERADORAS 1,2,3 E 4 , NA UNIDADE DA UHE BAGUARI - EM GOVERNADOR VALADARES	GOVERNADOR VALADARES
Vallourec	10003850	13/11/20 À 18/03/21	MONTAGEM ELETROMECÂNICA - INDUSTRIAL MECÂNICA - TUBULAÇÃO E ELÉTRICA DO PROJETO 953 - END TRUING (SEM MATERIAIS)	BARREIRO BELO HORIZONTE
Vallourec	10004032	18/03/21 À 18/05/21	DESMONTAGEM E MONTAGEM MECÂNICA DOS MULTICICLONES A E B NA UNIDADE DA VALLOUREC EM JECEABA-MG	JECEABA
Vallourec	10004292	20/07/21 À 20/09/21	FORNECIMENTO DE MÃO DE OBRA ESPECIALIXADA EM TUBULAÇÃO PARA O GRANDE REPARO DA ACIARIA, UNIDADE VALLOUREC EM JECEABA-MG	JECEABA



GALERIA DE FOTOS

OBRAS

ORIENTE CONSTRUÇÕES E MANUTENÇÃO LTDA

NOVA ERA SILICON



NOVA ERA SILICON













VALLOUREC - VSB



VALLOUREC - VSB



VALLOUREC - VSB

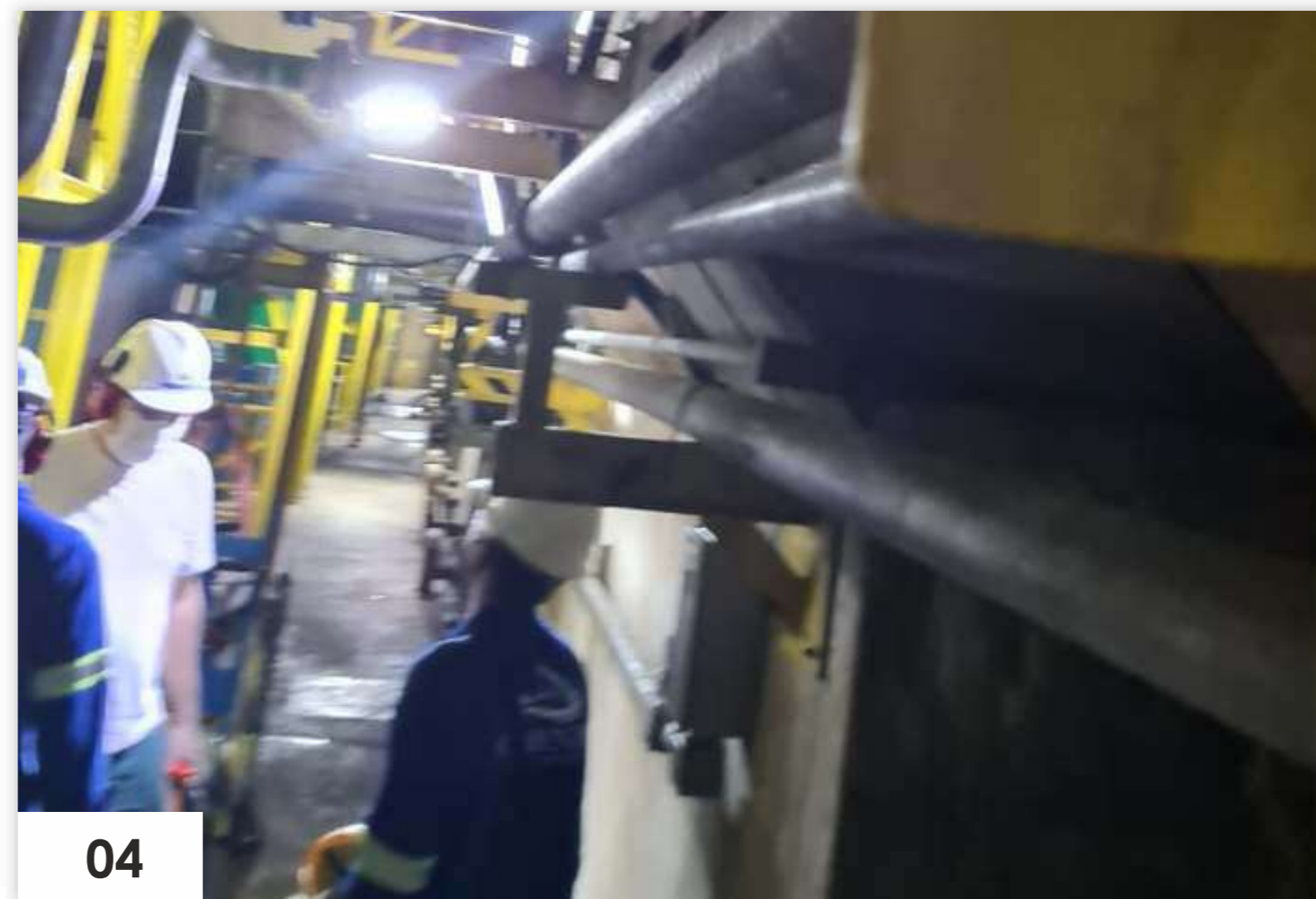
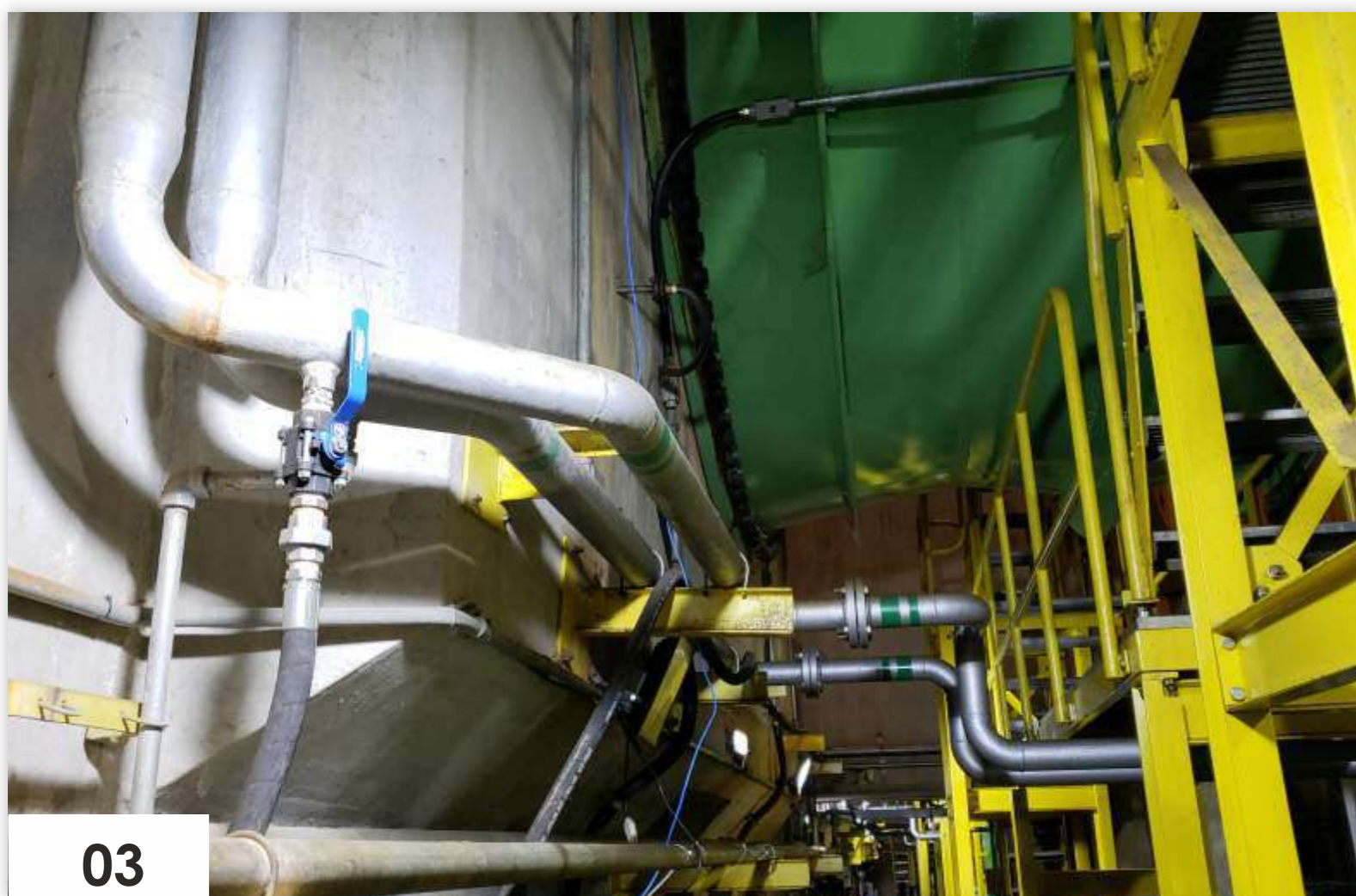














Conclusão

ORIENTE CONSTRUÇÕES E MANUTENÇÃO LTDA

A **ORIENTE** CONSTRUÇÕES E MANUTENÇÃO LTDA TRÁS PARA O MERCADO, UM SISTEMA INOVADOR DE MONTAGEM ELETROMECÂNICA E MANUTENÇÃO AFIM DE ATENDER O CLIENTE DE UMA FORMA SATISFATÓRIA COM PRAZO E QUALIDADE, LEMBRANDO QUE A SEGURANÇA E INTEGRIDADE FÍSICA DE NOSSOS COLABORADORES É NOSSA PRIORIDADE.
